

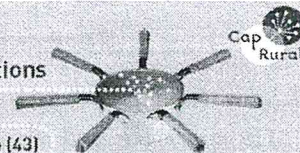
Fiche d'expérience n°1

Alpage, herbe, troupeaux et fabrication fromagère : une expérience de pastoralisme communautaire en Tarentaise

innov rural

Construire les transitions
en COMMUNIS

6 SEPT. Monistrol-sur-Loire (43)



Contexte du projet

À partir des années 1950, la baisse des ventes et des prix du Beaufort, le développement de nouveaux emplois et la spéculation liée aux stations de ski entraîne l'arrêt de nombreuses exploitations en Tarentaise (Savoie) et ailleurs en montagne. Parallèlement, les politiques agricoles poussent les agriculteurs à s'agrandir, à intensifier leur production et à devenir exclusivement producteurs de matière première, du lait livré à des grandes coopératives à bas prix.

En 1975, huit éleveurs s'associent au sein du Groupement Agricole d'Exploitation en Commun (GAEC) Le Consortage situé sur la commune de Granier (intégrée depuis au sein de la commune nouvelle d'Aime-La-Plagne), afin de maintenir l'agriculture sur le territoire.

D'autres structures juridiques sont créées pour gérer en commun les terres, les alpages (communaux pour la plupart), le matériel, la fabrication de fromage, la commercialisation...

Le projet et ses objectifs

Le GAEC Le Consortage (littéralement partager un sort, par une gestion communautaire du travail et des biens collectifs) a été créé afin de mettre en commun le travail et les animaux des éleveurs du territoire. Il a permis de mutualiser les embauches de bergers pour mener les bêtes sur les alpages en été et de fromagers, d'augmenter la production et de libérer du temps aux éleveurs pour d'autres activités.

La création du GAEC puis de divers outils avec d'autres éleveurs comme des coopératives de production et de vente, avait également comme objectif de maîtriser toute la chaîne de production du fromage afin de conserver la valeur ajoutée sur les fermes ; l'objectif final étant de maintenir une activité agricole sur le territoire et de manière durable.

Historique du projet

1960 : création de la coopérative laitière du Beaufortain

1975 : création du GAEC Le Consortage

1980 : création de la Société coopérative laitière du Beaufort du canton d'Aime

1982 : remembrement volontaire et regroupement des parcelles éparpillées sur le territoire (environ 10 000 pour 400 ha) et mise en commun des bâtiments et terres au sein du Groupement foncier agricole Le Consortage

1990 : création de la Société d'intérêt collectif agricole du Replat

Résultats obtenus, en cours et perspectives

L'agriculture est toujours présente sur le territoire. Aujourd'hui, le Groupement pastoral regroupe 400 vaches, contre une centaine à ses débuts. Une dizaine de personnes travaillent en tant que bergers et fromagers. Une grande partie des associés du GAEC le Consortage ont une autre activité, souvent en lien avec la montagne ou les stations de ski et peuvent vivre de leur travail.

Points d'intérêts et originalité

- **Ressource(s) concernée(s)** : Alpages et terres agricoles, bâtiments et machines agricoles, travail, animaux
- **Communauté impliquée** : éleveurs du territoire et commune d'Aime-La-Plagne
- **Règles de gestion et de gouvernance** : la gestion du fruit commun sur le territoire se fait directement par les éleveurs par le biais de plusieurs structures. Les alpages et le bâti sur place sont par exemple gérés par un Groupement pastoral (une coopérative) qui comporte plusieurs GAEC dont celui du Consortage et des agriculteurs indépendants ; le matériel agricole et de terrassement (tractopelle...) est géré par une Coopérative d'utilisation du matériel agricole (CUMA du Cormet)... Au sein des différents collectifs, des règles de gestion ont été mises en place comme une banque du travail au sein du GAEC le Consortage ou des heures de « corvées » au sein du groupement pastoral.

Liens du projet aux transitions et au développement local

Le maintien d'une agriculture durable sur le territoire contribue à la vitalité économique du territoire, à la vie rurale et à l'entretien et la valorisation des espaces naturels grâce à une gestion collective.

Thématique :

Agriculture et savoir-faire local

Mots clés :

Pastoralisme, produits de qualité, collectifs agricoles

Territoire concerné :

Aime-La-Plagne, Tarentaise (73)

Acteur(s) porteur(s) de la démarche :

GAEC le Consortage

Acteur(s) impliqué(s) dans la démarche :

Commune d'Aime la Plagne, CUMA du Cormet, Groupement foncier agricole Le Consortage, Groupement pastoral, Groupement foncier agricole, Coopérative laitière Neige et Soleil, Société d'intérêt collectif agricole (SICA) du Replat

Ressource(s) partagée(s) :

Alpages et terres agricoles, bâtiments et machines agricoles, travail, animaux.



LEUROPÉ S'ENGAGE
en région
Auvergne-Rhône-Alpes
2014 - 2020



ReseauRural
2014 - 2020

La Région
Auvergne-Rhône-Alpes

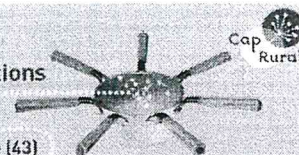
Fiche d'expérience n°1

Alpage, herbe, troupeaux et fabrication fromagère : une expérience de pastoralisme communautaire en Tarentaise

innov' rural

Construire les transitions
en COMMUN(S)

6 SEPT, Monistrol-sur-Loire (43)



Facteurs de réussite, points de difficultés et de vigilance repérés

L'histoire du territoire, où existe depuis longtemps une nécessité et une volonté de travailler à plusieurs ;

Une propriété communale et des règles communes qui sont facteurs de réussite, de même que l'implication d'acteurs comme l'INRA sur le Beaufort ou l'existence de la coopérative laitière du Beaufortain et de l'Union des producteurs de Beaufort (UPB) ;

La gestion des terres par un Groupement foncier agricole permet de transmettre facilement les exploitations.

Pour en savoir plus, contactez :

René Chenal
Fonction : Co-fondateur du GAEC Le Consortage, paysan « retraité »
Courriel : renechenal@neuf.fr
Téléphone : 04 79 09 70 95

Rédacteur de la fiche :

Fabrice Bugnot (ADIR)
Mise à jour : 21/08/2019

