

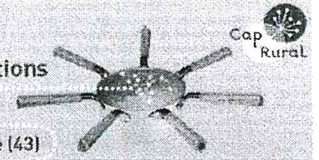
Fiche d'expérience n°5

La Doume, monnaie locale du Puy-de-Dôme : un outil pour agir concrètement sur l'économie locale

innov³ rural

Construire les transitions
en COMMUN(S)

6 SEPT. Monistrol-sur-Loire (43)



Contexte du projet

Suite à la participation de différents citoyens à des ateliers sur les monnaies locales complémentaires au Forum de Ménérol, notamment autour de l'expérience du Sol-Violette à Toulouse, un forum est organisé à Beaumont spécifiquement sur les monnaies locales. Il aboutit à la constitution d'un groupe informel rassemblant des militants associatifs de tous horizons qui créent peu après l'Association pour le développement de monnaies locales dans le Puy-de-Dôme et alentours (ADML 63). Alors que la monnaie devrait être destinée à faciliter les échanges de biens et de services, une grande partie des monnaies nationales est utilisée pour la spéculation au dépend de l'économie réelle et de l'intérêt des populations. L'ADML souhaite redonner à la monnaie sa vocation essentielle d'outil économique au service du bien commun.

Le projet et ses objectifs

L'ADML 63 a pour objet de développer l'usage de monnaies locales dans le Puy-de-Dôme et alentours, dans le but de : favoriser des échanges dans un esprit de complémentarité, de coopération, de solidarité et de confiance ; faire de la monnaie un outil citoyen au service du bien commun, de la justice sociale et du respect du vivant ; contribuer à l'essor d'une économie alternative non spéculative ; privilégier une démarche écologique de la production à la consommation ; développer les circuits courts ; soutenir des projets et investissements solidaires ; s'attacher à mettre la qualité à la portée du plus grand nombre.

Pour cela, est créée la Doume, une monnaie locale complémentaire, dont la valeur unitaire est de un euro. Les Doumes en circulation sont garanties par un équivalent en euros placés au sein de la NEF.

Historique du projet

2013 : création de l'Association pour le développement de monnaies locales dans le Puy-de-Dôme et alentours (ADML 63).

2014 : reconnaissance par la loi sur l'ESS du 31 juillet 2014 des monnaies locales complémentaires. Adoption d'une charte des valeurs. Mise en place d'une recherche-action sur les potentiels freins à l'adoption d'une monnaie locale citoyenne sur un territoire.

2015 : mise en circulation des premiers billets.

2015-2019 : développement du nombre d'adhérent de 200 à plus de 1000 et des groupes locaux, animations, conférences, liens avec les autres monnaies locales, actions de sensibilisation dans les écoles...

2019 : adaptation du logiciel utilisé pour gérer la Doume afin de le mettre à disposition en accès libre.

Résultats obtenus, en cours et perspectives

En août 2019, 160 000 euros d'équivalent en Doume sont en circulation dans le Puy-de-Dôme, utilisés par 870 personnes et acceptés par 270 prestataires et partenaires regroupés autour de 15 groupes locaux.

Prêts solidaires pour les entreprises locales grâce aux fonds en réserve.

En 2019, mise en place d'un « bonus social », fonds de 5000 euros destiné à « mettre la qualité à la portée du plus grand nombre ».

Embauche d'une salariée à mi-temps.

Points d'intérêts et originalité

- **Ressource(s) concernée(s) :** monnaie et connaissances sur l'économie et la monnaie.
- **Communauté impliquée :** membres de l'ADML 63 (utilisateurs de la Doume, les bénévoles disponibles à un moment précis), associations et collectivités locales.
- **Règles de gestion et de gouvernance :** l'assemblée générale regroupant tous les membres (adhérents) est souveraine et charge le « Collectif », constitué de 8 personnes, d'appliquer ses décisions. L'association est structurée en groupes locaux (GL). Les prises de décisions se font par consentement.

Thématique :

Economie locale

Mots clés :

Monnaie locale, circuits courts, sensibilisation

Territoire concerné :

Puy-de-Dôme

Acteur(s) porteur(s) de la démarche :

ADML 63

Acteur(s) impliqué(s) dans la démarche :

Commerçants, agriculteurs, association locales, consommateurs

Ressource(s) partagée(s) :

Monnaie



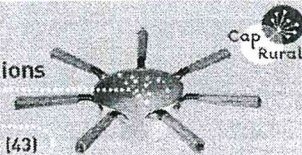
Fiche d'expérience n°5

La Doume, monnaie locale du Puy-de-Dôme : un outil pour agir concrètement sur l'économie locale

innov' rural

Construire les transitions
en COMMUN(S)

6 SEPT. Monistrol-sur-Loire (43)



Liens du projet aux transitions et au développement local

La Doume favorise la circulation de l'argent au sein du territoire et le développement économique de prestataires engagés dans le soutien à des productions durables et locales. La mise en lien des acteurs du territoire favorise la solidarité et la création de projets. La communication sur la Doume et les actions de sensibilisation favorisent le partage de connaissance sur le rôle de la monnaie et le fonctionnement de l'économie.

Facteurs de réussite, points de difficultés et de vigilance repérés

Facteurs de réussite : l'implication des adhérents (70 vraiment actifs) et le fonctionnement reposant sur la prise de décision par consentement ; la possibilité d'agir concrètement sur son territoire à travers les groupes locaux ; les liens créés entre et avec les prestataires et consommateurs.

Difficultés et vigilance : l'argent reste un sujet tabou et la monnaie est vue comme une prérogative de l'État ; difficulté à toucher un public plus large au-delà des militants ou personnes déjà engagées dans la consommation bio et locale.

Pour en savoir plus, contactez :

Damien Verhille
Fonction : adhérent et membre du groupe local de Riom
Courriel : damien.verhille@ekipeo.fr
Site web : <http://adml63.org> ; <https://doume.org>
Téléphone : 06 86 67 26 21

Rédacteur de la fiche :

Fabrice Bugnot (ADIR)
Mise à jour : 28/08/2019

