

# Tims

Pour une mobilité durable et inclusive

## Ardèche écomobile Catalogue d'animations

**Comment bouger autrement ?  
Comment sensibiliser vos collaborateurs  
à la sobriété dans leurs déplacements ?**

01

# Notre offre

Nous vous proposons des ateliers sur la mobilité conçus pour s'adapter aux réalités de chaque entreprise. Modulables dans leur contenu et leur format, ils s'inscrivent dans la temporalité propre à chaque organisation et viennent soutenir votre stratégie globale.

LES **+** POUR L'ENTREPRISE :

Contribuer à vos démarches RSE et à vos obligations environnementales, en intégrant la mobilité dans votre stratégie climat et qualité de vie au travail.

Utiliser l'atelier comme outil de team building, pour renforcer les échanges entre services et l'engagement collectif autour d'un projet commun.

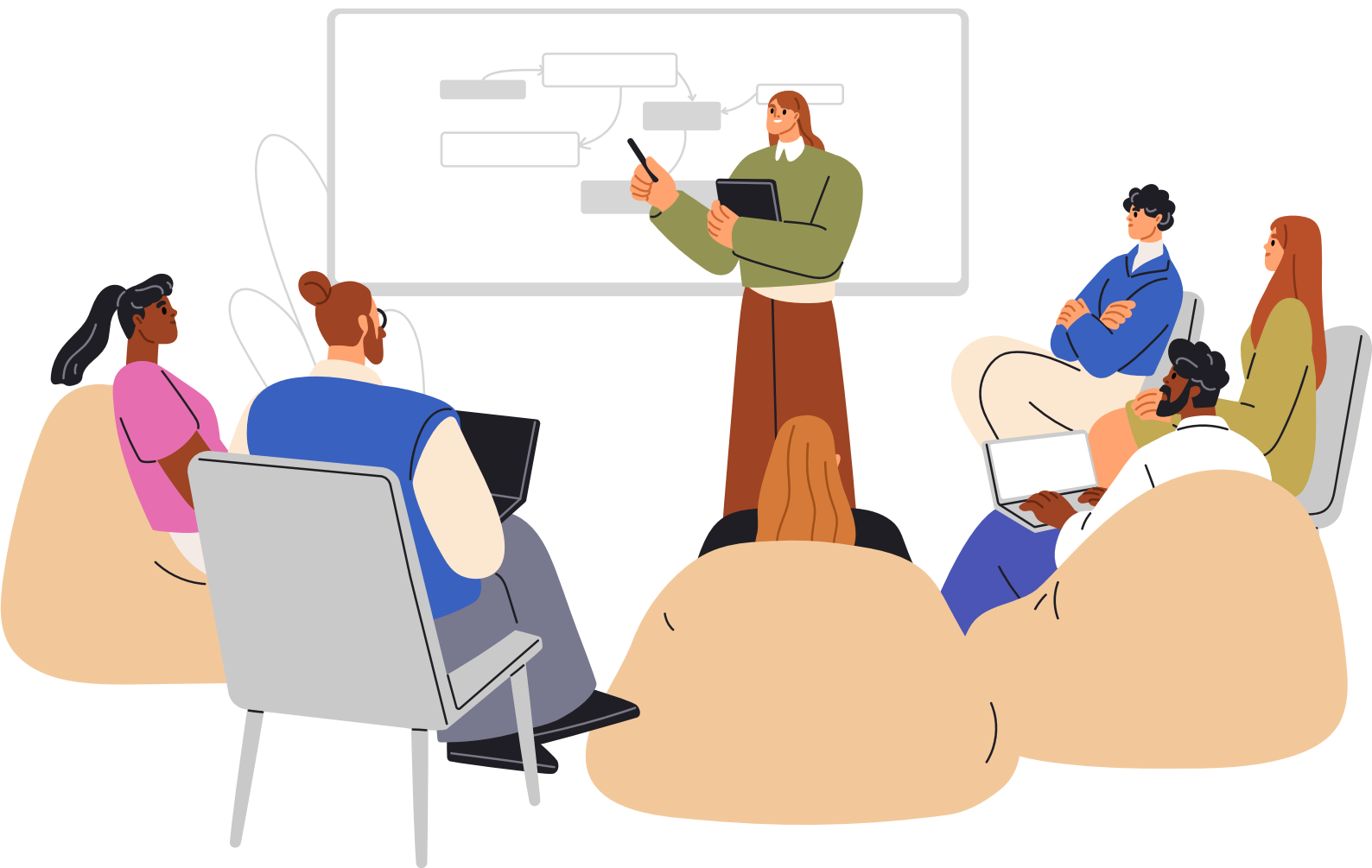
transformer  
**durabilité**  
agir <sup>adaptabilité</sup>  
proximité <sub>comprendre</sub>  
**inclusion**

Quatre structures à votre service en Ardèche



02

# Nos animations



# Explorer les mobilités locales alternatives !

Un tour d'horizon concret des alternatives à la voiture individuelle : transports en commun, covoiturage, autopartage, vélo, trottinette, marche,... Cet atelier permet à vos salariés de comprendre les enjeux, d'identifier les solutions adaptées à leurs besoins et à leur territoire.



## Objectifs

Connaître les **offres de transports alternatifs** sur le territoire et gommer les préjugés sur ce type de mobilité.

Encourager l'**adoption progressive de modes de déplacement domicile-travail** et professionnel plus durables.



## Public

Salariés de l'entreprise, tous services confondus



## Durée

2h00 modulable



## Format

Apports théoriques, retours d'expériences  
échanges, exercices pratiques

# Cap sur la mobilité douce : adopter le vélo et la trottinette au quotidien !

Un atelier pour découvrir les avantages du vélo (musculaire et électrique) et de la trottinette (musculaire et électrique) pour les trajets du quotidien, domicile-travail comme professionnels. À travers des échanges et des quiz, vos salariés testeront leurs connaissances sur la sécurité, les équipements indispensables et les services de location existants, afin d'identifier les solutions les plus adaptées à leurs usages

## Objectifs

Comprendre les **bénéfices du vélo et de la trottinette** (musculaires et électriques) en termes de coût, de gain de temps, de santé et d'impact environnemental.

Connaître les **règles essentielles de sécurité**, le code de la route adapté aux mobilités douces et les équipements obligatoires et recommandés pour circuler en toute sérénité.



## Public

Salariés de l'entreprise, tous services confondus



## Durée

2h00 modulable



## Format

Apports théoriques, quiz interactif échanges, exercices pratiques



# Partager un trajet ou partager un véhicule ?

Covoiturage, autopartage... Cet atelier propose aux salariés de découvrir les différentes formes de mobilité partagée et de mieux comprendre leurs usages.

À travers des échanges et des mises en situation, les participants pourront identifier la solution la plus adaptée à leurs besoins et à leurs contraintes, qu'ils soient conducteur ou passager, pour des trajets réguliers ou ponctuels.

## Objectifs

Comprendre les avantages **économiques, environnementaux et sociaux** du partage de véhicule à usage professionnel et personnel.

Découvrir les **outils numériques et applications** permettant d'organiser simplement des trajets collectifs, récurrents ou occasionnels.

**Lever les freins et idées reçues** pour faciliter le passage à l'action.



## Public

Salariés de l'entreprise, tous services confondus

## Durée

2h00 modulable

## Format

Apports théoriques, retours d'expériences, échanges, exercices pratiques

# Le véhicule électrique : idées reçues, usages et réalités

Un atelier pour comprendre le véhicule électrique sans jargon ni discours commercial.

Autonomie, recharge, coûts, impacts environnementaux... Les participants font le tri entre idées reçues et réalités, et évaluent si le véhicule électrique peut répondre à leurs usages professionnels et domicile-travail, notamment en milieu rural.

## Objectifs

Comprendre le **fonctionnement d'un véhicule électrique** et ses différences avec un véhicule thermique.

**Déconstruire les idées reçues** (autonomie, recharge, durée de vie des batteries, impacts environnementaux).

**Comparer les coûts globaux** (achat, entretien, énergie) et les usages possibles selon les profils de déplacements.

**Identifier les solutions de recharge existantes** sur le territoire (domicile, travail, espace public).



## Public

Salariés de l'entreprise, tous services confondus

## Durée

2h00 modulable

## Format

Apports théoriques, quiz interactif échanges, études de cas concrets

# Info flash

Des stands d'information et de sensibilisation pour échanger et répondre à toutes questions en lien avec la mobilité. Un format rapide et concret permet de trouver des solutions alternatives à sa mobilité personnelle et professionnelle.

Une évaluation personnalisée peut suivre, avec des conseils et des solutions d'un expert en mobilité.



## Objectifs

Développer ses connaissances et s'ouvrir à de nouvelles solutions de déplacement.

Pour aller plus loin : un rdv personnel pour définir un plan d'actions individuel de mobilité.



## Public

Salariés de l'entreprise, tous services confondus



## Durée

2 heures modulables



## Format

Apports, quiz interactif, échanges, études de cas concrets

Titre de l'animation	Les + pour l'entreprise
<p><b>Explorer les mobilités locales alternatives</b></p>	<ul style="list-style-type: none"> <li>• Lancement ou consolidation d'une démarche <b>Plan de Mobilité Employeur</b></li> <li>• Sensibilisation collective favorisant l'adhésion des salariés</li> <li>• Contribution aux objectifs <b>RSE, climat et QVCT</b></li> <li>• Animation fédératrice, propice aux échanges inter-services</li> </ul>
<p><b>Cap sur la mobilité douce : adopter le vélo et la trottinette au quotidien</b></p>	<ul style="list-style-type: none"> <li>• Réduction de l'empreinte carbone des trajets domicile-travail</li> <li>• Amélioration de la <b>santé et du bien-être des salariés</b></li> <li>• Valorisation des dispositifs existants (Forfait Mobilité Durable, Indemnité Kilométrique Vélo, stationnements vélos)</li> <li>• Image d'entreprise engagée en faveur des mobilités actives</li> </ul>
<p><b>Partager un trajet ou partager un véhicule ?</b></p>	<ul style="list-style-type: none"> <li>• Diminution des coûts liés aux déplacements professionnels</li> <li>• Optimisation des places de stationnement</li> <li>• Renforcement de la <b>cohésion entre salariés</b></li> <li>• Action concrète et mesurable dans une stratégie de mobilité durable</li> </ul>
<p><b>Le véhicule électrique : idées reçues, usages et réalités</b></p>	<ul style="list-style-type: none"> <li>• Aide à la décision pour le renouvellement de flotte</li> <li>• Réduction des résistances internes au changement</li> <li>• Anticipation des obligations réglementaires</li> <li>• Valorisation de la stratégie <b>climat et RSE</b></li> </ul>
<p><b>Info flash pour des solutions pratiques</b></p>	<ul style="list-style-type: none"> <li>• <b>Format souple, facile à intégrer</b> dans un événement interne</li> <li>• Sensibilisation en peu de temps</li> <li>• Forte visibilité de l'engagement de l'entreprise</li> </ul>

# Contacts

## Contacts départementaux



## Coordonnées

direction@mobilite07-26.fr  
04 75 49 29 40



infomobilite@alec07.org  
04 75 35 87 34

## Contacts locaux

## Secteurs

## Coordonnées



Tournon-sur-Rhône  
Lamastre

olivier.gerland@cefora.org  
04 75 06 31 99



Annonay

r.houlet@nouvelle-donne-formation.org  
04 75 67 76 04